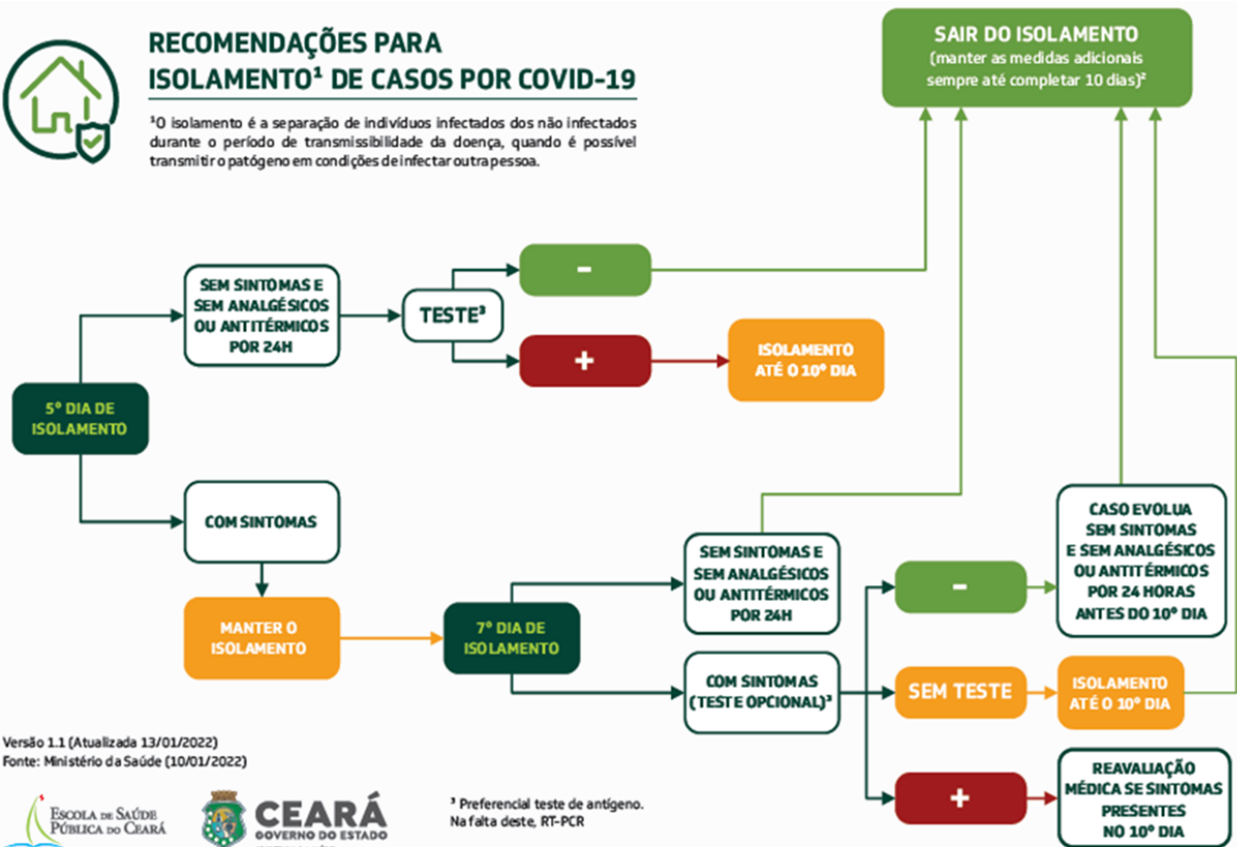




RECOMENDAÇÕES PARA ISOLAMENTO¹ DE CASOS POR COVID-19

¹O isolamento é a separação de indivíduos infectados dos não infectados durante o período de transmissibilidade da doença, quando é possível transmitir o patógeno em condições de infectar outra pessoa.



Versão 1.1 (Atualizada 13/01/2022)
Fonte: Ministério da Saúde (10/01/2022)



³ Preferencial teste de antígeno.
Na falta deste, RT-PCR